

GEMEINDE FRENKENDORF SOFORTMASSNAHMEN «ZENTRUM» SCHMITTEPLATZ UND HOFMATT

Markus Winterle | MuttENZ

■ INHALTSVERZEICHNIS

1. Begrüssung, Vorstellung
2. Rückblick auf das Hochwasserereignis vom 08.06.2016
3. Rückblick auf die Präsentation vom 23.02.2017
4. Arbeiten seit dem 23.02.2017
5. Vorstellung neu geplante Sofortmassnahme «Zentrum»
6. Geplante Objektschutzmassnahmen
7. Weiteres Vorgehen

■ RÜCKBLICK HOCHWASSER VOM 08.06.2016





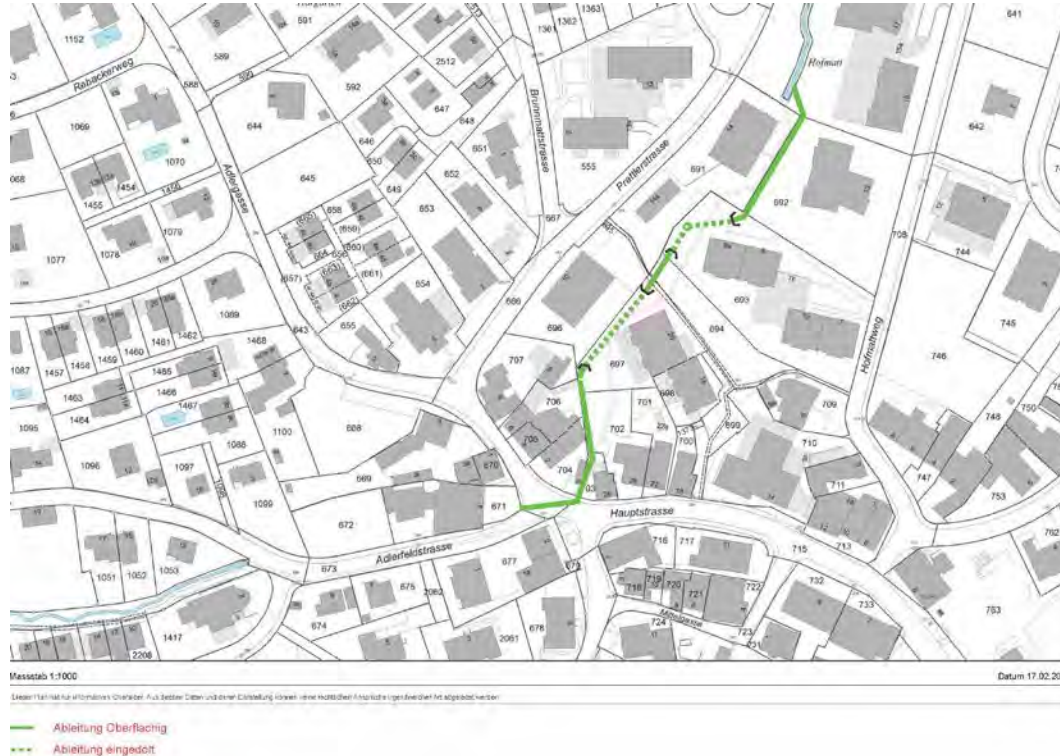
■ RÜCKBLICK HOCHWASSER VOM 08.06.2016



■ RÜCKBLICK HOCHWASSER VOM 08.06.2016



■ GEPLANTE SOMA «ZENTRUM» STAND 23.02.2017





■ SCHWACHSTELLE - EINDOLUNG





■ SCHWACHSTELLE - SCHMITTEPLATZ





■ SCHWACHSTELLE – HAUPTSTRASSE 26





■ SCHWACHSTELLE – KÜNSTLICHE AUFFÜLLUNGEN





■ SCHWACHSTELLE – KÜNSTLICHE AUFFÜLLUNGEN



■ ERGEBNIS DER ERSTEN PRÄSENTATION VOM 23.02.2017

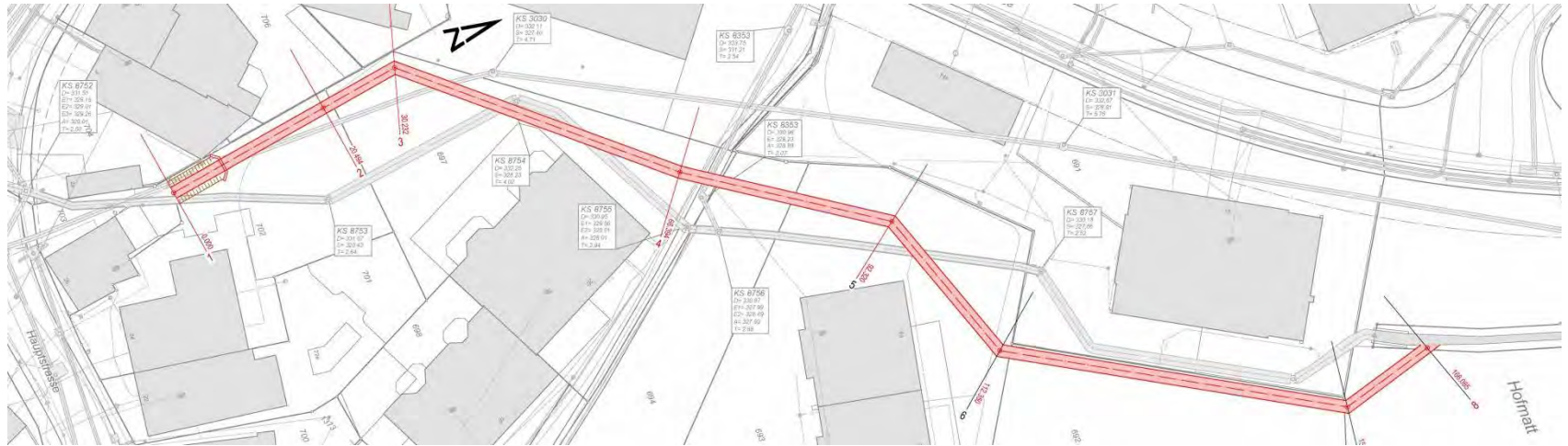
Die vorgestellte Variante der Sofortmassnahme (SOMA) «Zentrum» wurde nicht akzeptiert, ein Grossteil der Grundeigentümer wünscht sich eine geschlossene Leitung welche auf der ganzen Länge unterirdisch verläuft.



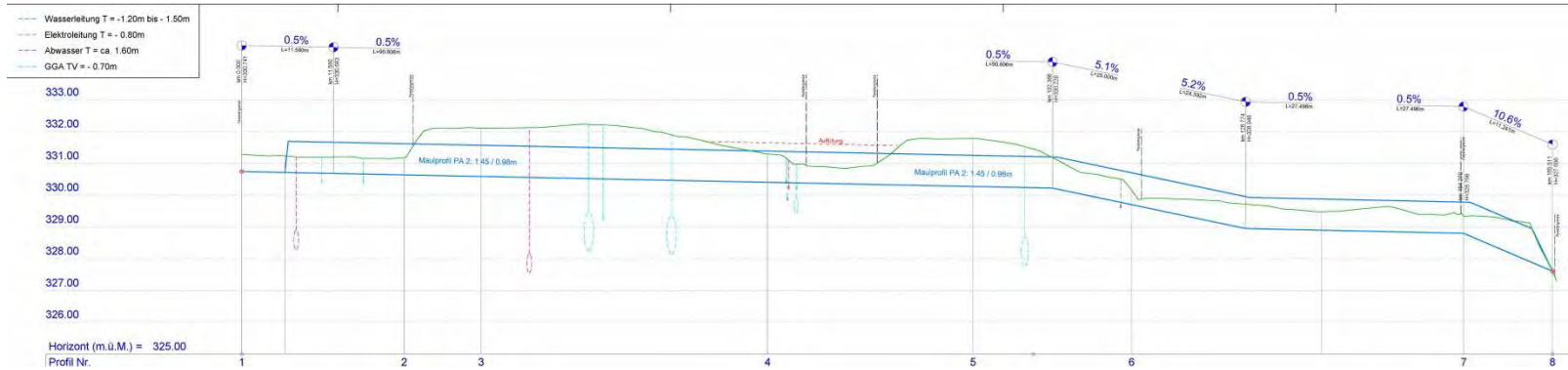
■ ARBEITEN SEIT DEM 23.02.2017

- Der Wunsch der Grundeigentümer wurde geprüft
- Eine geschlossene, unterirdische Lösung ist als SOMA nicht bzw. schwer machbar und teuer
- Der Gemeinderat hat am 27.03.2017 beschlossen, dass eine geschlossene, unterirdische Lösung auf der ganzen Länge nicht verhältnismässig ist und aus Kosten- und Zeitgründen nicht realisiert wird. An einer raschen und kostengünstigen Lösung, mit weitgehend offener Ableitung, wird festgehalten
- Die Ergebnisse wurden am 30.03.2017 der IG Schmitteplatz präsentiert
- Planung weiterer möglicher Lösungen

■ GEPLANTE SOFORTMASSNAHME «ZENTRUM» STAND 13.06.2017



■ GEPLANTE SOFORTMASSNAHME «ZENTRUM» LÄNGENPROFIL



■ MAULPROFIL



■ GEPLANTE OBJEKTSCHUTZMASSNAHMEN

- Zusätzlich zur geplanten SOMA «Zentrum» sind weitere Objektschutzmassnahmen notwendig
- Die betroffenen Eigentümer können nach Bedarf durch die Jauslin Stebler AG beraten werden, die Kosten für die Erstberatung werden von der Gemeinde übernommen
- Es haben bereits diverse Beratungen stattgefunden
- Eine Kostenbeteiligung an den Schutzmassnahmen durch die Gemeinde wird im Einzelfall geprüft

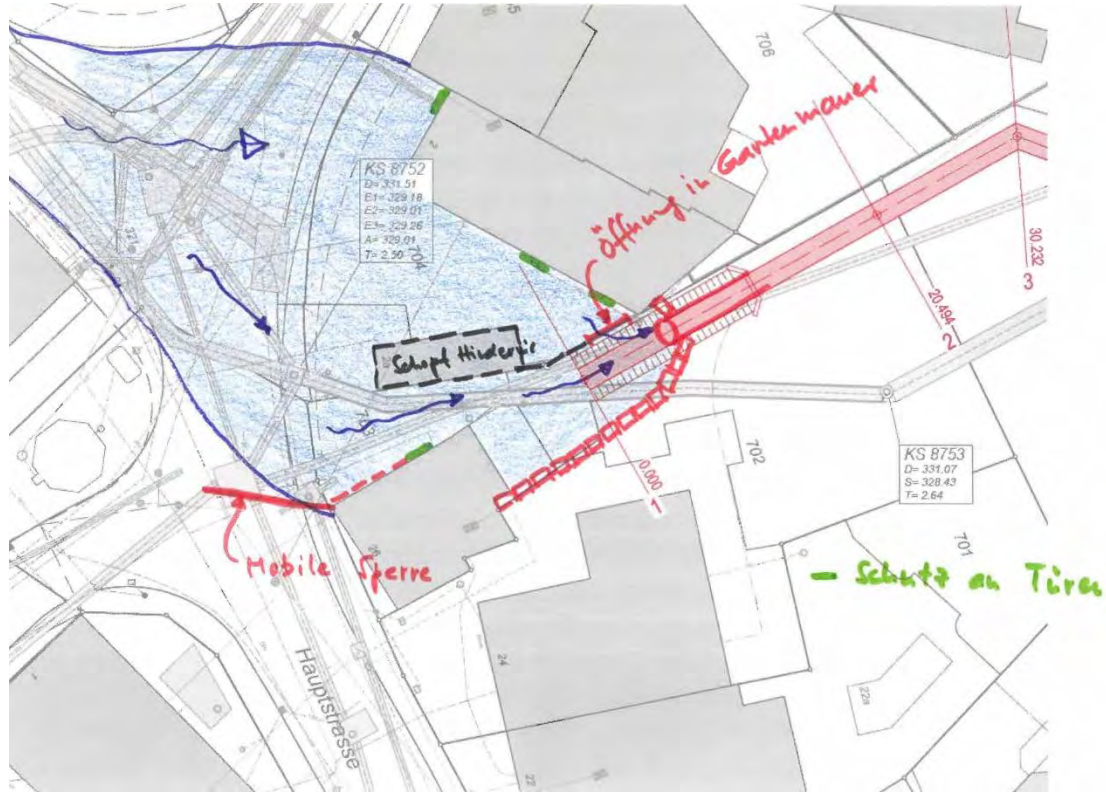
■ OBJEKTSCHUTZMASSNAHMEN



■ OBJEKTSCHUTZMASSNAHMEN




■ OBJEKTSCHUTZMASSNAHMEN «ZENTRUM»




■ WEITERES VORGEHEN UND TERMINE

- Entscheid / Unterschrift der betroffenen Eigentümer bis 30.06.2017
- Projektierung SOMA «Zentrum» inkl. Kosten bis ...
- Entscheid Gemeinderat zu SOMA «Zentrum» bis ...
- Realisierung SOMA «Zentrum» ab Mitte Juli 2017

An aerial, grayscale photograph of a city, likely Zurich, showing a mix of residential and commercial buildings, a large construction crane, and a railway line with a train. The background features rolling hills under a cloudy sky.

JAUSLIN
STEBLER
personalized engineering

HABEN SIE FRAGEN?

An aerial, grayscale photograph of a city, likely Zurich, Switzerland. The image shows a dense urban landscape with various buildings, including a prominent, tall, triangular skyscraper in the distance. In the foreground, there are several large, modern buildings, a multi-lane road with traffic, and a railway station with a train. A large construction crane is visible on the right side of the image. The sky is overcast.

JAUSLIN
STEBLER
personalized engineering

HERZLICHEN DANK